



## Systembeschreibung

System-  
beschreibung

Vorteile des  
Eckrohrkessel-  
Systems

Wasserumlauf  
in  
Eckrohrkesseln

Bauarten

Kontakt zum  
persönlichen  
Ansprechpartner

- Bei dem Eckrohrkessel handelt es sich um einen Naturumlauf-Strahlungskessel. Kessel dieser Bauart haben sich in vielen Anlagen unter schwierigsten Bedingungen bewährt. Sie zeichnen sich aus durch eine robuste und übersichtliche Bauweise, die auf die Bedürfnisse des Kraftwerks- und Industriebetriebes abgestimmt sind. Sie sind für größtmögliche Wartungsfreiheit und Betriebssicherheit konstruiert und gebaut.
- Der Kesseldruckkörper wird von einem stabilen, rechteckig angeordneten Rahmenwerk aus Fallrohren, Sammlern und Verteilern gebildet, die mit den rauchgasdichten Rohrwänden zu einem in sich geschlossenen Rohrkäfig verschweißt sind.
- Dieser Rohrkäfig mit sämtlichen eingeschweißten oder gesondert aufgelagerten Heizflächen trägt sich selbst und wird durch die Fallrohre in den Ecken (Eckrohre) nach unten abgestützt. Es erübrigt sich ein schweres Traggerüst, in das andere Kesselsysteme eingehängt oder aufgelagert werden müssen. Komplizierte und störanfällige Übergangsverbindungen zu kaltliegenden Gerüstteilen sind somit nicht vorhanden.

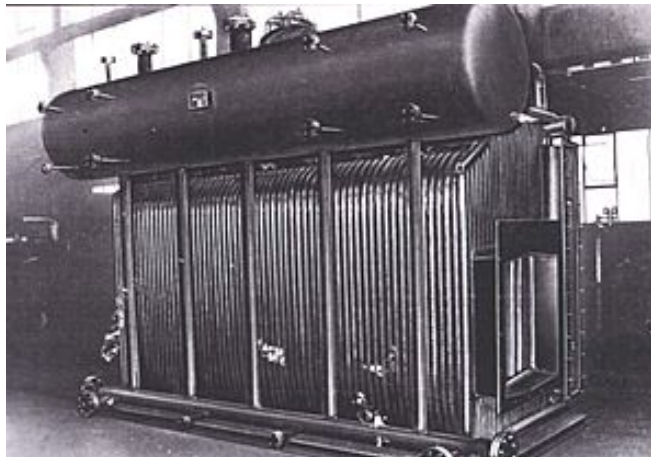


Abb. 13: Schneider-Eckrohrkessel vor der Isolierung



Abb. 13: Schneider-Eckrohrkessel

- Die Aufstellung des selbsttragenden Eckrohrkessels erfolgt so, daß er sich von seiner Auflageebene in alle Richtungen frei ausdehnen kann.
- Das kompakte Rohrsystem wird in der Werkstatt unter günstigen Arbeitsbedingungen und scharfer Qualitätsüberwachung fertiggestellt.
- Beim Eckrohrkessel besteht die Möglichkeit, den Eckrohrkäfig längs oder quer zu teilen und ihn in mehreren in sich stabilen Bauteilen anzuliefern.
- Die bereits im Werk montierten Bauteile werden am Aufstellungsort durch wenige Montageschweißnähte und ohne aufwendige Passarbeiten wieder zusammengesetzt.
- Eine Unterteilung wird in der Regel nur bei größeren Kesseleinheiten durch die Transportmöglichkeiten zum Aufstellungsort bestimmt. Kleinere Kessel werden komplett in der Werkstatt fertiggestellt.

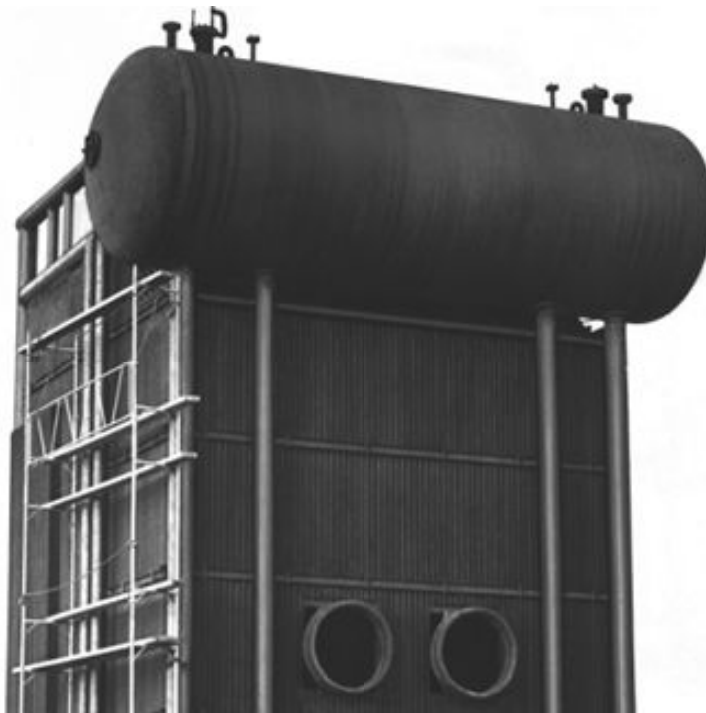




Abb. 14: Ein Eckrohrkessel im Größenvergleich

[Kontakt](#) [Sitemap](#)



(105 kB)

Download der Seite als PDF-Datei ([Adobe Acrobat Reader](#))

---

| [Home](#) | [Unternehmen](#) | [Lizenzvereinbarung](#) | [Ingenieurdienstleistungen](#) | Kesseltechnik | [Referenzen](#) |  
| Systembeschreibung | [Vorteile des ERK-systems](#) | [Wasserumlauf in ERK](#) | [Bauarten](#) |